

## Synglas SGL AE



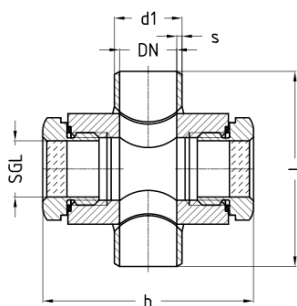
För naturliga köldmedium (Ammoniak och CO<sub>2</sub>)  
samt icke korrosiva ämnen enligt EN 378-1 och brine  
med svetsanslutning

### Tryck- och temperatur begränsningar

PS: Max tillåtet arbetstryck i bar

TS: Max tillåten arbetstemperatur  
i °C i samband med PS

-60	-10	+50	+150	TS (°C)
30	40	40	40	PS (bar)



Artikelnummer	DN	Inch	d1	s	l	h	Ø SGL
240 0000	15	1/2"	21,3	2,0	96	85	28
240 0002	20	3/4"	26,9	2,3	100	85	28
240 0004	25	1"	33,7	2,6	97	105	28
240 0006	32	1 1/4"	42,4	2,6	97	105	28
240 0008	40	1 1/2"	48,3	2,6	122	105	28